

平成30年度実績 (宮城県キャリア教育推進事業委託業務)

■実施高校

- ・石巻市立桜坂高等学校
(高校生3年生138名・社会人ゲスト25名参加)
 - ・宮城県石巻西高等学校
(高校生1年生160名・社会人ゲスト31名参加)
- 参加高校生 計298名



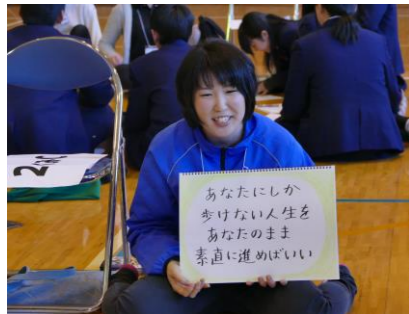
■参加企業一覧 (敬称略)

- 愛さんさんビレッジ株式会社
- 石巻市役所
- 石巻市立青葉中学校
- 石巻専修大学 事務部事務課
- 一般社団法人ISHINOMAKI2.0
- 一般社団法人日本カーシェアリング協会
- 一般社団法人フィッシャーマンジャパン
- 医療法人医徳会真壁病院
- 株式会社アイ・ケー・エス
- 株式会社アメリカスタジオスマイル
- 株式会社石巻魚市場
- 株式会社石巻青果
- 株式会社タケダ
- 株式会社三陸河北新報社
- 株式会社ソーワダイレクト 石巻グランドホテル
- 株式会社街づくりまんぼう
- 河北ライティングソリューションズ株式会社
- 国土交通省東北地方整備局北上川下流河川事務所

- 石巻子どもセンターらいつ
- 社会福祉法人石巻祥心会
- 東北電子工業株式会社
- 特定非営利活動法人いしのまきNPOセンター
- 特定非営利活動法人こども∞感ばにー
- パーソルテンプスタッフ株式会社
- ばんぶきん株式会社
- 東松島市役所
- ヘアサロンCHIC AMOUR
- 宮城県東部地方振興事務所
- 宮城ヤンマー株式会社
- 有限会社おおしコーポレーション
- 有限会社フジヤ
- 有限会社メインステージひらつか
- YAC税理士法人

※五十音順

参加企業 計33社、参加社会人ゲストのべ56名



【プログラム運営 / 問い合わせ先】

一般社団法人ISHINOMAKI2.0
MAIL: s_saito@ishinomaki2.com
企画監修: Ideapartners

住所: 宮城県石巻市中央2丁目10-2 新田屋ビル1階
TEL: 0225-25-4982 FAX: 0225-90-4983



ミライブラリーとは?

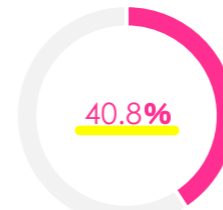
高校生が先輩 (= 地元の若手社会人) との対話を通して、「自分が働く姿」をイメージしながら自身のキャリアについて考えるための授業プログラムです。

自分の少し先を生きる、ロールモデルに成り得る社会人の先輩たちとの対話を通して、自分の未来を考えます。学生から社会人になるための「心の準備」を行うための場となり、「離職の予防」や「働きがいつくり」、「自分らしく地域で生きていくこと」につながるプログラムとなります。

本事業の背景

課題

高卒就職者の
3年以内離職率



厚生労働省調べ。平成26年度高校卒業生対象。

- 離職理由
 - ・今の仕事が自分に合わない。
 - ・この職場ですっと続けていく自分の将来がイメージできない。
 - ・同じ会社に年齢の近い同期がいない。

- その背景
 - ・学校現場の指導が入社するまでに留まっており、入社後に実際に働くイメージやその準備ができていない。

ミライブラリー

先輩との対話で卒業後に
働く自分をイメージ



- 高校生
 - ・高校生が、自身のロールモデルにしやすい地元企業で働く若手社会人との対話を通して、将来働くことや大人になることを考えます。

- 社会人ゲスト
 - ・社会人として高校生に語ることで意味づけがなされ、『働きがい』の再定義や、仕事への愛着も高まります。

地域同期

石巻地域で働く若手社会人の
ネットワーク



- 地方の若手社会人の悩み
 - ・会社に同世代・同期が少ない。
 - ・仕事の不安や悩み、他愛ないことを話せる相手が欲しい。
 - ・身近にキャリアのモデルとなる先輩がいない。

- 地域同期
 - ・同じ地域で働く若手社会人ネットワーク「地域同期」をつくり、上記の悩みを軽減します。

ミライブラリーの流れ

事前授業・事前研修

高校生（学校授業）の流れ

■事後授業：1時間

先輩に会う前に、自分のこれまでの人生を振り返ったり、将来をイメージしながらしながら、先輩への質問を考えます。



社会人ゲスト（先輩）の流れ

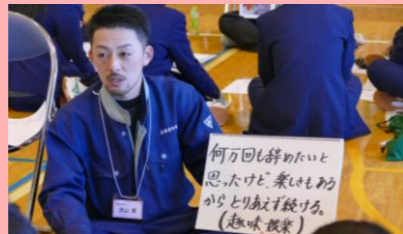
■事前研修：3時間

自身の高校生活を振り返り、高校生に伝えたいメッセージを考えます。社会人として伝えたい事を考える作業を通じ、仕事のやりがいに気付く場面もありました。



先輩の話を聞く

■先輩の話を聞く（イキカタトーク）：連続2時間授業

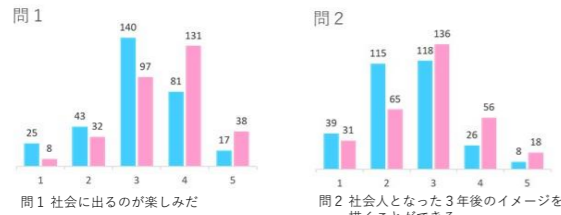


先輩一人に対し、高校生約10人が車座になって対話します。先輩は高校生へのメッセージ、社会人として伝えたいことを話し、高校生は事前学習で作成したワークシートをもとに質問します。

アンケート・感想

■高校生授業前後のアンケート（抜粋）

各質問別の点数の回答人数(単位:人)



■学校の先生授業後の感想（抜粋）

- ・生徒にとっても、教員にとっても有意義な時間になりました。今後ともよろしくおねがいます。(桜坂高校)
- ・ここ10年のキャリア教育の授業で一番いい授業だった。(石巻北高校飯野川校)
- ・普段の全く話さないような生徒も積極的に授業に参加していて良い取り組みだと感じた。(石巻西高校)

広がる『地域同期』

社会人ゲスト（先輩）の流れ

■地元若手社会人のネットワーク『地域同期』



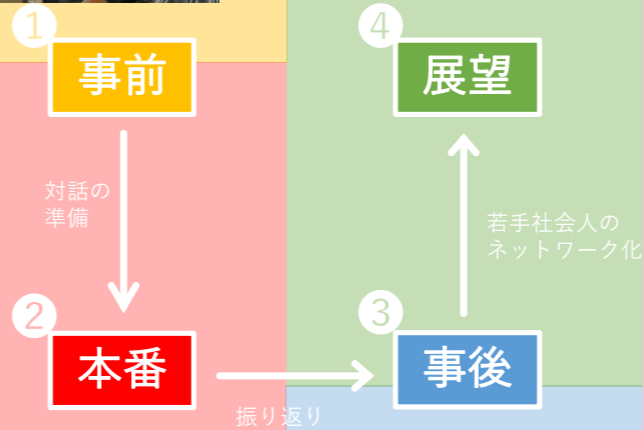
「会社に同期が少ない」「仕事の不安や悩みの相談相手が欲しい」地域の企業で働く若手社会人が抱える悩みです。ミライブラリーでは、そんな若手社会人たちがつながる「地域同期」をつくるきっかけを提供。また、今後は「地域同期」を対象にしたプログラムも実施していきます。

高校生の流れ

■循環する教育



ミライブラリーに参加した高校生が卒業し働くようになり、やがては社会人ゲストとして母校に訪れる。そのような「教育の循環」を目指します。



事後授業・振り返り

高校生（学校授業）の流れ

■事後授業：1時間

メンター役の大学生のサポートを受けながら、働く目的や社会人となった自分をイメージし自分なりの「なりたい社会人」像を具体的に考え、発表します。



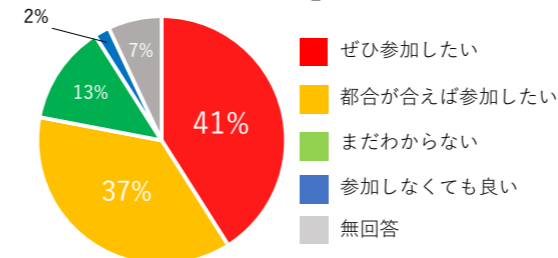
社会人ゲスト（先輩）の流れ

■振り返り・懇親会

授業終了後に振り返りを行い、感想の共有を行います。その後は打ち上げ兼懇親会を行い、社会人同士の交流を図ります。



■社会人ゲスト授業後アンケート『次回以降の参加について』



■社会人ゲスト授業後感想（抜粋）

- ・年下の高校生と話すことで視野が広がり、内気な自分が少しでも成長できたと思います。(20代女性)
- ・自分でも仕事を続け、やりたいことが見えてくる。皆にもその可能性があることが少しでも伝わっていたらいい。(20代男性)
- ・私自身もどう仕事と向き合っているのか、振り返るきっかけとなりました。進学校でもこの取り組みがあるといいと思います。(20代女性)